



MANOMETRO SA

(MOD. SA)

Manometro inox



Strumenti realizzati per la misurazione della pressione. Impiegati nell'industria chimica, petrolchimica, centrali convenzionali e adatti a resistere alle condizioni di esercizio più sfavorevoli, determinate dall'aggressività del fluido di processo e dell'ambiente e per fluidi che non presentano una viscosità elevata o che non cristallizzano. Per l'impiego su centraline oleodinamiche, pompe, idropulitrici, presse, motocompressori, turbine, motori Diesel, impianti chimici, petrolchimici e di refrigerazione, e comunque in presenza di pressioni pulsanti e vibrazioni, è consigliata la versione con la cassa riempita di liquido ammortizzante.

CARATTERISTICHE TECNICHE:

Campi di misura secondo la serie unificata: 1,6 - 2,5 - 4 - 6 - 10 - 16 - 20 - 25 - 40 - 60 - 100 - 160 - 250 - 400 - 600 bar
Vuoto 76 – cm/hg; 0-100; 0-400; 0-600 millibar

Quadrante: bianco con scritta nera: Ø 63 - 100 - 150 mm.

Custodia: Ø 63 - 100 - 150 in acciaio inox con vetro in plexiglas con doppia guarnizione ad U

Indice: in alluminio di colore nero con dispositivo micrometrico di azzeramento. Elemento sensibile a molla Bourbon solo in acciaio inox con saldatura Tig.

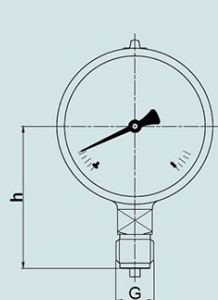
Attacco: in AISI 316, filettato da 1/2" gas diametro 1/4", 1/4" NPT e 1/2" NPT. A richiesta, filettature speciali

Movimento amplificatore: in acciaio inox

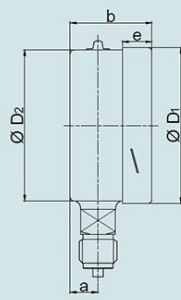
Cassa: in acciaio inox con vetro di sicurezza, con doppia guarnizione a U

Precisione: 1,6% f.s per Ø 63 e 1% f.s per Ø 100 del valore di fondo scala

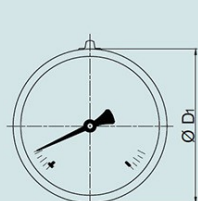
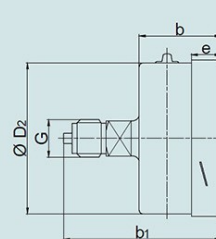
Grado di protezione: IP 55



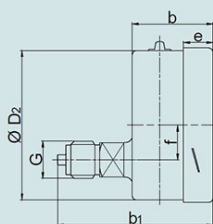
MANOMETRO INOX ATTACCO GAS Ø 63 - 100mm RADIALE



MANOMETRO INOX ATTACCO GAS Ø 63mm POSTERIORE CENTRALE



MANOMETRO INOX ATTACCO GAS Ø100mm POSTERIORE ECCENTRICO



Legenda:

- ØD₁ Diametro cassa all'anteriore
- ØD₂ Diametro cassa al posteriore
- ØG Diametro attacco Gas
- a Semi-Ingombro posteriore
- b Spessore cassa
- b₁ Altezza totale strumento
- e Spessore anello cassa
- f Eccentricità attacco posteriore
- h Altezza del centro del quadrante

Ø DN	Dimensioni in mm									Peso in kg	
	a	b	b ₁	D ₁	D ₂	e	f	G	h±1	a secco	a bagno di glicerina
Ø 63	8,7	33	61	63	62	12	-	G ¾ B	56	0,20	0,26
Ø 100	14	50	90	100	99	17	28	G ½ B	88	0,65	1,08



Certificati:

Certificazione dei materiali

Certificato manometro: ATEX (su richiesta)

Certificato di taratura manometro (elenco di valori singoli misurati; 5 punti di misura)

Informazione per l'ordine:

Campo scala/Attacco al processo/Parti/Certificati